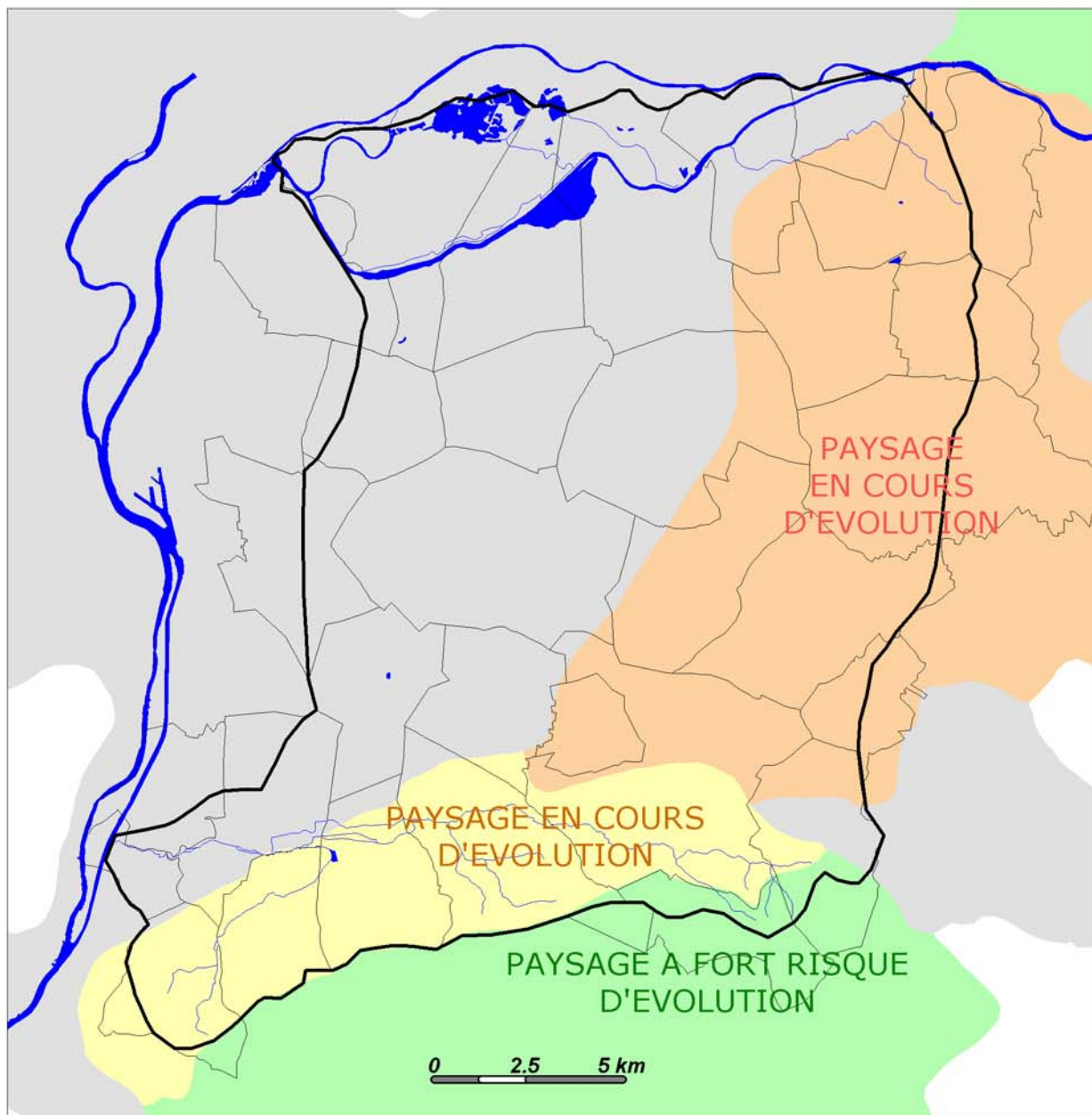
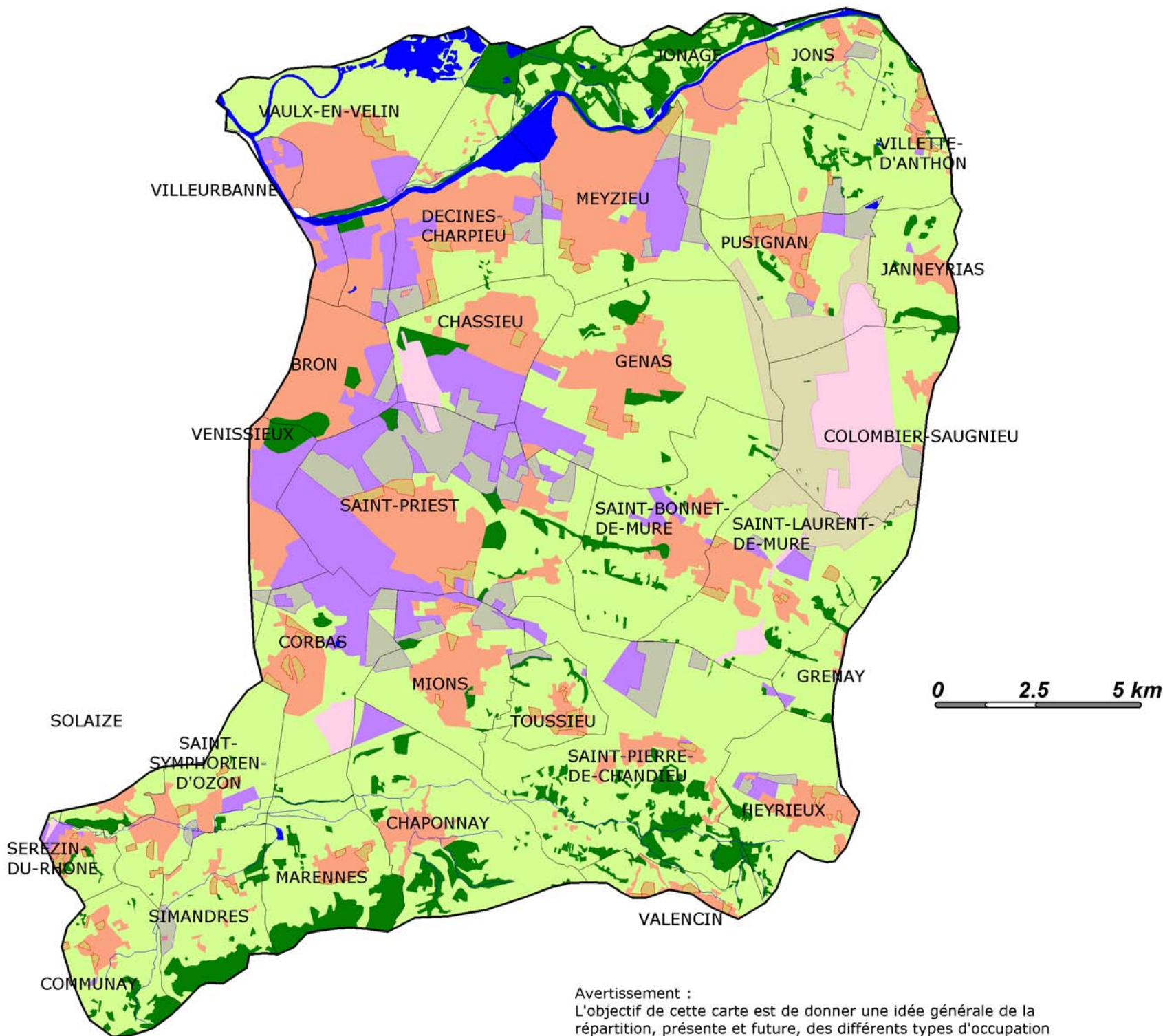


TYPOLOGIE PAYSAGERE ET OCCUPATION DU SOL (ACTUELLE ET FUTURE) DANS L'EST LYONNAIS



Dominante et composantes paysagères

■	Paysage urbain ou périurbain
■	Paysage rural
■	Paysage altéré
■	Paysage marqué par de grands équipements



Avertissement :
L'objectif de cette carte est de donner une idée générale de la répartition, présente et future, des différents types d'occupation du sol à l'échelle du périmètre du SAGE.
A des échelles très locales, des inexactitudes peuvent donc exister, en raison principalement de la disponibilité ou non de bases de données cartographiques à jour.

Occupation du sol

■	espace boisé
■	vocation agricole, espace vert, zone non constructible
■	infrastructures (hors routes et voies ferrées)
■	vocation industrielle
■	vocation urbaine ou constructions éparses
■	extension future de l'aéroport St-Exupéry
■	urbanisation future
■	industrie future

